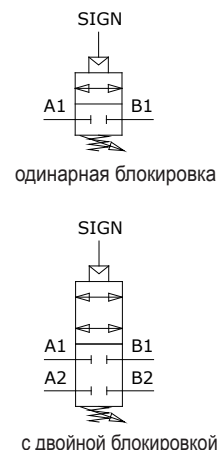


**Клапаны блокировки из алюминиевого сплава без содержания меди с соединением NPT 1/4" – Серия LK**  
 Valvole di Lock-up da 1/4"NPT in lega di alluminio esente rame – serie LK

www.sitecna.eu

- Подходит для автоматизированного оборудования с применением на берегу, в прибрежных водах, в медицине, фармацевтической и пищевой промышленности
- Полная отслеживаемость материалов
- Превосходная стабильность и воспроизводимость
- Точность настроек и высокая пропускная способность
- Возможность одинарной или двойной блокировки
- ATEX 2014/34/UE - II2 Gb с IICT6/T5X - III2 Db с IICT6/T5X
- и одобрено
- Adatto per automazione in applicazioni marine, petrolchimiche, farmaceutiche, medicali e alimentari
- Completa rintracciabilità dei materiali
- Eccellente stabilità e ripetibilità
- Precise regolazioni ed elevate portate
- Possibilità di blocco singolo o doppio
- ATEX 2014/34/UE - II2 Gb с IICT6/T5X / III2 Db с IICT6/T5X
- Approvato ed



Среда / Fluido	Сжатый воздух, инертные газы, низко- и высокосернистые газы
Резьба на входе / Conessioni	1/4"NPT
Сигнальное соединение / Connessione segnale	1/4"NPT
Макс. нагнетающее давление / Pressione massima di ingresso	10 бар
Макс. сигнальное / выходное давление / Pressione massima segnale/uscita	7 бар
Расход (Cv)/Portata	0,9 (1/4")
Рабочая температура / Temperatura di esercizio	От -20°C до 80°C (NBR); от -25°C до 90°C (FKM); От -40°C до 80°C (EPDM); от -55°C до 90°C (FVMQ)
Чувствительность / Sensibilità	0,1 бар
Макс. давление блокировки / Massima pressione di intervento	7 бар

Во избежание обледенения при температуре ниже +2°C (+35°F) подаваемый воздух должен быть достаточно сухим. Обеспечивает надежное выключение и изоляцию от контрольно-измерительных устройств привода при падении давления воздуха ниже безопасного для эксплуатации значения. Прочность и устойчивость к коррозии – выполнен из алюминиевого сплава и нержавеющей стали AISI304/316 – Компактная упаковка – малый вес / Permette affidabile intercettazione ed esclusione dell'attuatore quando la pressione dell'aria scende al di sotto del livello minimo operativo. Robusto e resistente alla corrosione – Costruito lega di alluminio ed AISI304/316 - Dimensioni di ingombro ridotte – Leggero

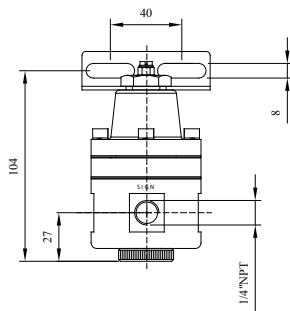
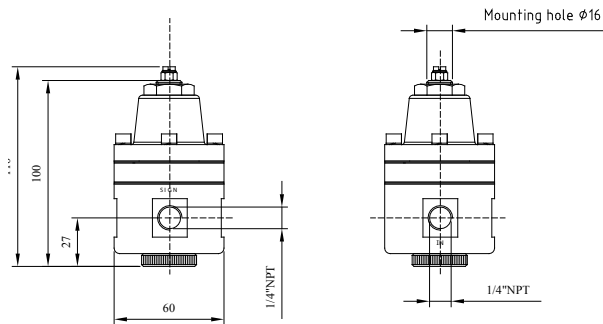
КОНСТРУКЦИОННЫЕ МАТЕРИАЛЫ	Materiali costruttivi
Корпус из алюминиевого сплава с эпоксидным покрытием или из нержавеющей стали SS316L	Corpo in lega di alluminio con verniciatura epossidica
Регулировочный винт, крепежные винты из нержавеющей стали AISI316	Vite di regolazione, viti di fissaggio in acciaio inossidabile AISI316
Мембрана и клапан в сборе выполнены из эластомера и нержавеющей стали AISI316	Assieme diaframma ed assieme valvola in elastomero ed acciaio inossidabile AISI316
Пружина клапана, регулировочная пружина из нержавеющей стали AISI316	Molle valvola e di regolazione in acciaio inossidabile AISI316
Уплотнители из эластомера	Guarnizioni in elastomero

BT-LKAL/C18A

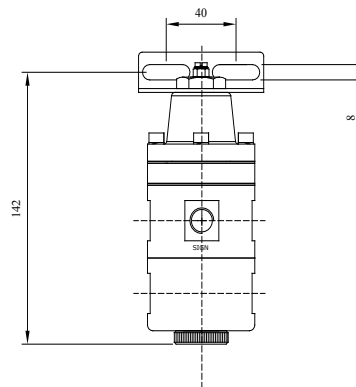
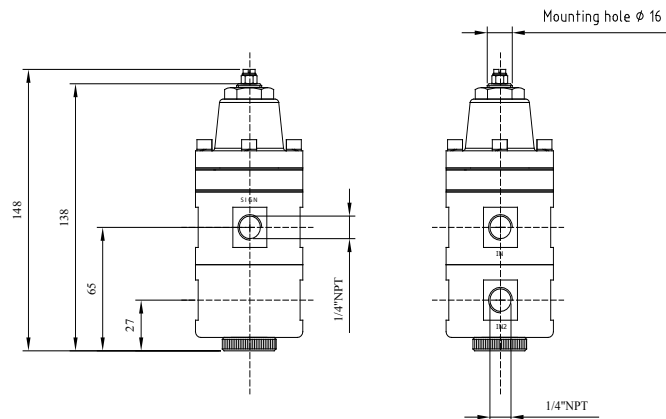
## Общие размеры

Dimensioni di ingombro

### Клапан с одинарной блокировкой Valvola di Lock-up singola



### Клапан с двойной блокировкой Valvola di Lock-up doppia



LK04 A = 1/4"

### Дополнительные принадлежности и комплект для ремонта

Accessori e ricambi

Комплект для проведения технического обслуживания и ремонта / Kit manutenzione	Позиции K-LK04-AL-** [1/4"]
Кронштейн и контргайка / Staffa e Dado	SQ-FR04
Кронштейн и винт / Staffa e Vite	SQ-FR04/S

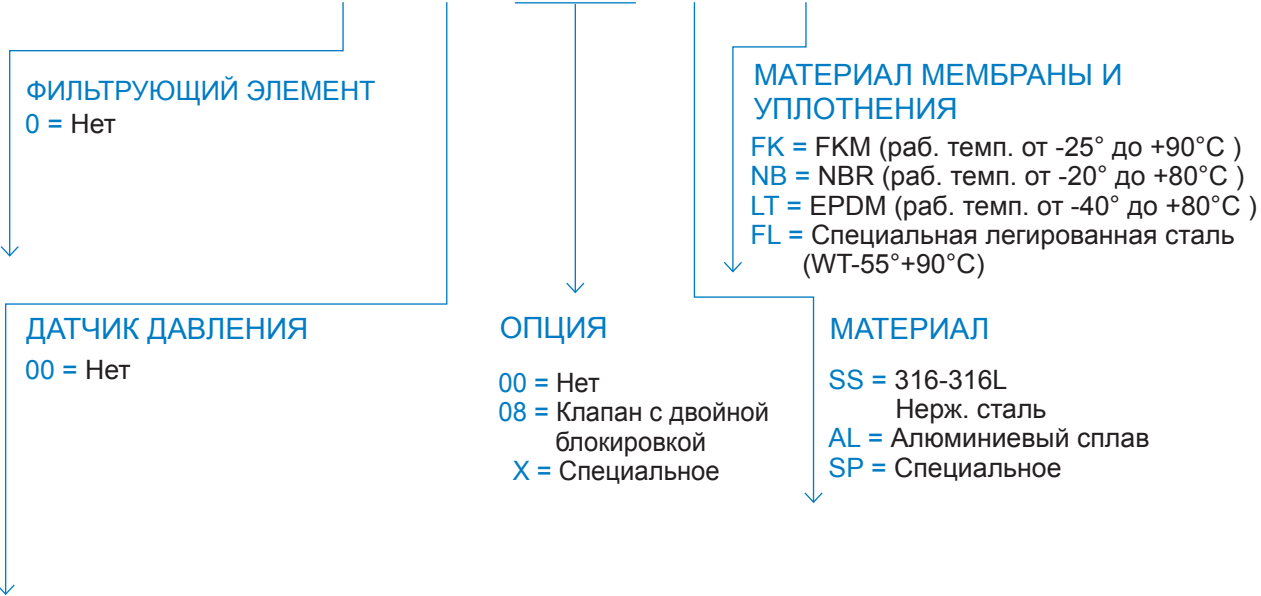
\*\* Относится к типу уплотнителей:

FK>FKM NB>NBR LT>EPDM FL>Низкотемпературная легированная сталь

# Информация для заказа

## Come ordinare

www.sitecna.eu



### ПРИМЕРЫ КОДОВ

LK 04 3 0 00 0 0 SS FK 2

1/4"NPT, сталь SS316L, клапан с одинарной блокировкой, с мембраной FKM и уплотнителями, Cv0,9, раб. темп. от -25°С до 90°С, с кронштейном из нерж. стали  
Valvola di lock-up singola da 1/4"NPT in AISI316L con diaframma e tenute in FKM, Cv 0.9, temperatura di lavoro da -25°С a +90°С, con staffa inox

LK 04 3 0 00 0 8 AL LT 0

1/4"NPT, алюминиевый сплав с эпоксидным покрытием + нержавеющая сталь SS304 или 316L, клапан с двойной блокировкой, с мембраной EPDM и уплотнителями, CV 0,9, раб. темп. от -40°С до +80°С  
Valvola di lock-up doppia da 1/4"NPT in lega di alluminio con verniciatura epossidica + AISI304-316L con diaframma e tenute in EPDM, Cv 0.9, temperatura di lavoro da -40°С a +80°С



BT-CVCD/C15A