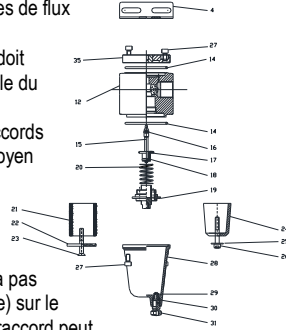


Filtres, Régulateurs et Filtres- Régulateurs-Versions en AISI316 et Aluminium serie 06, 08

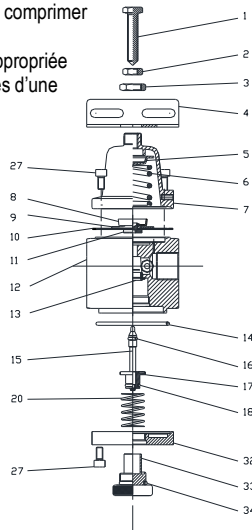
Instructions pour l'Installation, le Réglage et l'Entretien

- Fermer l'alimentation d'air comprimé et installer le filtre régulateur sur le côté approprié du système.
 - La position du montage doit être verticale
 - Il faut respecter les lignes de flux indiquées sur l'appareil
 - la position du montage doit être le plus près possible du point d'utilisation
- Relier les conduits par des raccords sur les joints appropriés au moyen de colle pour sceller les joints mâles, en évitant qu'elle rentre à l'intérieur de l'appareil
- Installer un manomètre (s'il n'a pas été installé lors de la fourniture) sur le raccord pour manomètre. Ce raccord peut être utilisé en tant que raccord d'air supplémentaire



Réglage

- Avant d'envoyer l'air au filtre régulateur, tourner complètement la vis de réglage (1) dans le sens inverse des aiguilles d'une montre, pour ne pas comprimer le ressort de réglage
- appliquer l'alimentation pneumatique appropriée et puis tourner dans le sens des aiguilles d'une montre pour augmenter et dans le sens inverse pour diminuer la valeur de la pression désirée.
- la valeur de calibration doit toujours s'obtenir avec des valeurs



croissantes de réglage. Pour réduire la pression il faut toujours descendre au-dessous de la valeur désirée et puis l'atteindre avec un réglage croissant

- une fois obtenue la valeur désirée, bloquer le réglage au moyen de l'écrou de blocage (2) de la vis de réglage.

Entretien

- Les modèles avec vidange manuel du condensat doivent être contrôlés tous les jours pour vidanger le condensat restant, si nécessaire.
- Environ tous les 6 mois il faut enlever le godet en dévissant les vis appropriées (27) et contrôler l'élément de filtrage (21 o 24)
- nettoyer ou, si nécessaire, remplacer l'élément si obstrué.



S'il devient indispensable de remplacer le groupe diaphragme (8, 9, 10,11) remplacer aussi le corps de la soupape (15, 16,17, 18)

- Nettoyer le corps de la soupape (15, 16,17, 18)
- Inspecter l'O ring du godet (14) et le remplacer si nécessaire

Démontage

- Les appareils peuvent être démontés sans les enlever des lignes d'air comprimé.
- Fermer l'alimentation. Réduire la pression d'entrée et de sortie à zéro.
- Tourner complètement la vis de réglage dans le sens inverse des aiguilles d'une montre.
- Démontez l'appareil en faisant référence aux repères du dessin éclaté. Le dégorgement doit être démonté seulement en cas de défaillance pour le remplacer.

Nettoyage

- Laver et sécher les pièces. Souffler de l'air comprimé sec et propre dans les passages internes du corps (12). Souffler de l'intérieur vers l'extérieur de l'élément de filtrage (21 o 24) pour éliminer les substances polluantes.
- Inspecter les pièces et remplacer celles qui sont endommagées.

Assemblage

- Lubrifier régulièrement les filets de l'ergot et de la vis de réglage (1) avec des graisses appropriées.
- Lubrifier les joints (16, 12, 15) avec une mince couche de graisse de bonne qualité.
- Assembler les appareils comme indiqué sur les dessins éclatés.

Avvertissements

En cas d'emploi de ces appareils dans des environnements potentiellement explosifs on conseille l'utilisation d'instruments et d'outils pour les opérations d'installation et d'entretien qui

Sitecna Sas

Via G. Di Vittorio, 22

20068 Peschiera Borromeo

Milan

Tél. +39 025475482 ra

+39 0255302744 ra

Fax +39 0255303713

e-mail : info@sitecna.eu

ne peuvent causer que des étincelles individuelles (par exemple tournevis, clés). N'utiliser pas d'outils qui peuvent causer des étincelles comme pour scier ou meuler. En outre, il faut prévoir la mise à la terre des appareils par des prises convenables, en vérifiant que toutes les pièces métalliques (raccords et conduites) soient équipotentielles.

Les pièces doivent être utilisées dans les zones correspondantes aux catégories de marquage.

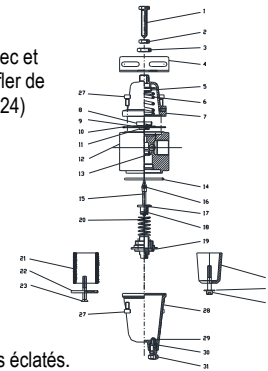
Marquage selon la Directive 94/9/CE ATEX



II2GD c IIC T6 T80°C T amb. -25° + 90°C
-55°C +90°C modèles basse température

Liste des pièces – Dessin éclaté

Description	position		
	Filter	Régulateur	Filter-régulateur
Vis de réglage	1	1	1
Ecrou de blocage vis	2	2	2
Ecrou étrié	3	3	3
Etrié	4	4	4
Siege superieur resort	5	5	5
Resort de réglage	6	6	6
Couvercle	7	7	7
Guide resort inferieur	8	8	8
Siege inferieur resort	9	9	9
Diaphragme	10	10	10
Siege tige soupape	11	11	11
Corps	12	12	12
Siege soupape	13	13	13
O ring godet	14	14	14
Tige soupape	15	15	15
O ring tige soupape	16	16	16
Corps soupape	17	17	17
O ring corps soupape	18	18	18
Support element de filtrage	19	19	19
Resort soupape	20	20	20
Element de filtrage	21	21	21
Plaque de fixation element filtrage	22	22	22
Vis element de filtrage	23	23	23
Element de fixation	24	24	24
Rondelle element de filtrage	25	25	25
Vis element de filtrage	26	26	26
Vis de fixation M5x10	27	27	27
Godet	28	28	28
Anneau Benzin	29	29	29
O ring robinet	30	30	30
Robinet de décharge	31	31	31
Bout régulateur	32		
Siege soupape régulateur	33		
O ring siege soupape	34		
Couvercle filtre	35		



Pour les données techniques du produit, faire référence au catalogue spécifique